

Art.-Nr.:

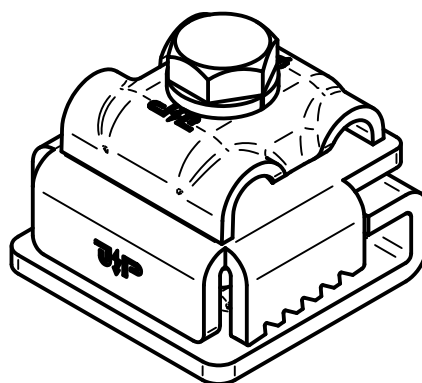
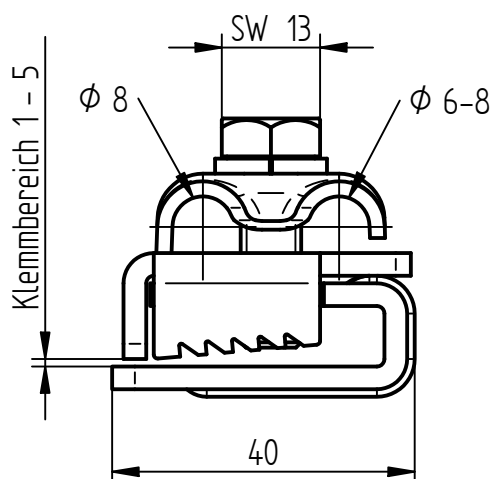
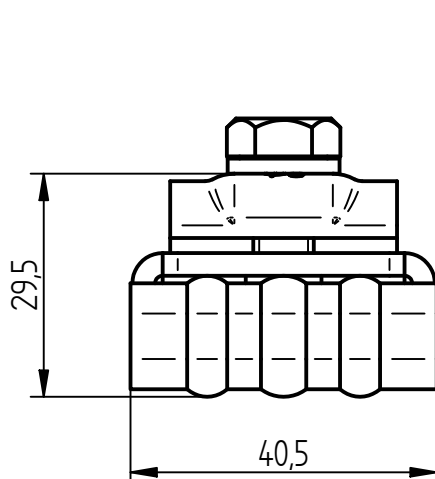
111 687

Bezeichnung:

Anschlussklemme Alu-V2A
Ø 6-8 mm, Klemmbereich 1 - 5 mm

Leistungstext:

Anschlussklemme nach DIN EN 62561-1 mit Klemmbock für kontaktsichere Anschlüsse an Blechen und Stahlkonstruktionen.



Werkstoff Klemme	Aluminium/Edelstahl V2A
Klemmbereich	1 - 5 mm
Werkstoff Klemmbock	Edelstahl V2A
Passung	Ø 6-8 mm
Schraube	Sechskantschraube M8 mit Federring, Edelstahl V2A
Gewicht	113 g
Normenbezug	DIN EN 62561-1
Verpackungseinheit	50 Stück